

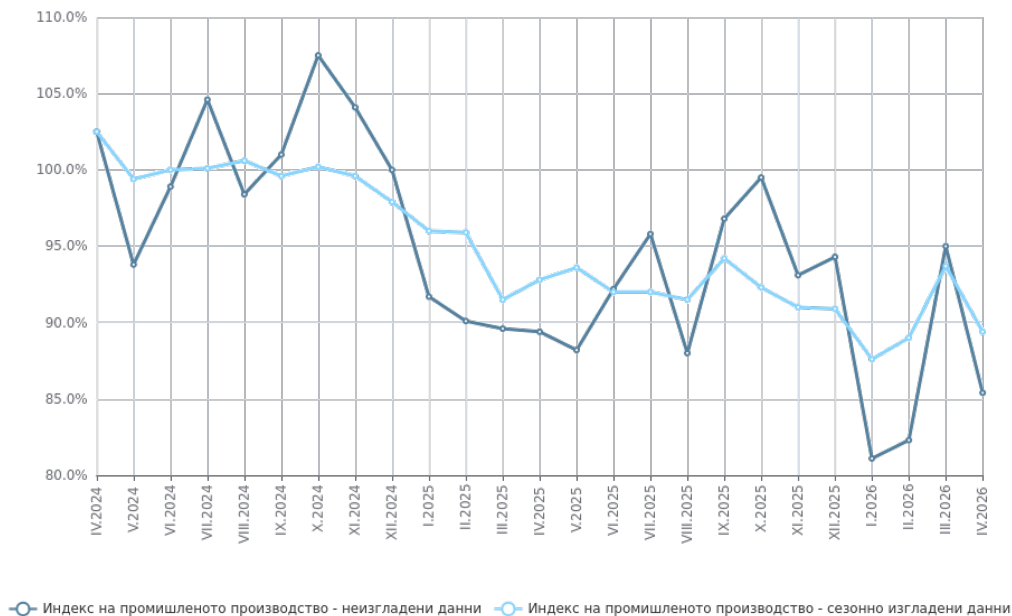


## ИНДЕКСИ НА ПРОМИШЛЕНОТО ПРОИЗВОДСТВО - АПРИЛ 2026 ГОДИНА

Индексът на промишленото производство през април 2026 г. намалява с 4.6% спрямо предходния месец. Данните са предварителни и сезонно изгладени.

В сравнение с април 2025 г. е регистрирано понижение с 4.1% на календарно изгладения индекс на промишленото производство.

Фиг. 1. Индекси на промишленото производство (2021 = 100)



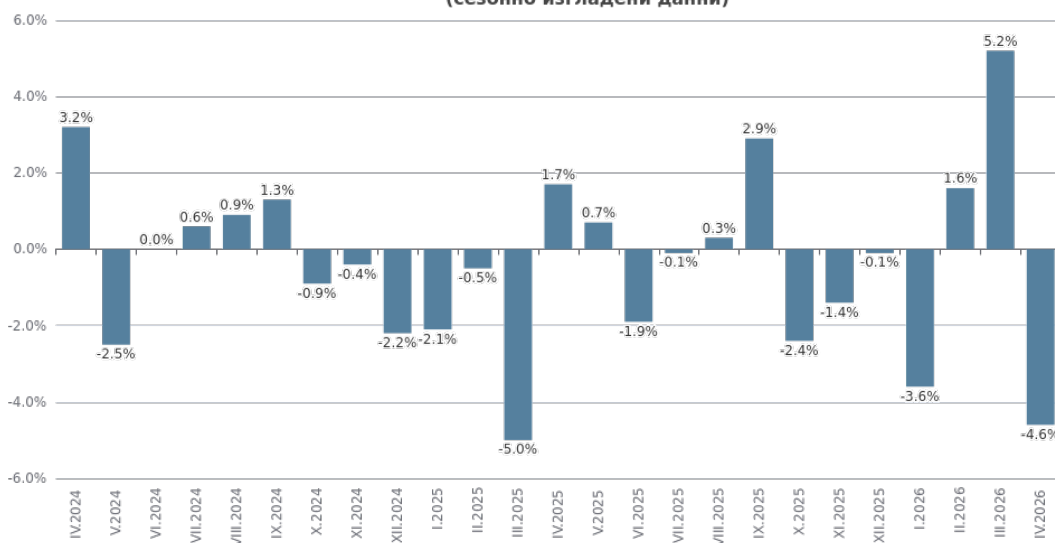
### Месечни изменения

През април 2026 г. спрямо март 2026 г. намаление се наблюдава в добивната промишленост - с 9.4%, в преработващата промишленост - с 3.4%, и при производството и разпределението на електрическа и топлинна енергия и газ - с 1.3%.

По-съществен спад в преработващата промишленост е регистриран при производството на компютърна и комуникационна техника, електронни и оптични продукти - с 19.9%, и при производството на метални изделия, без машини и оборудване - с 16.4%.

Увеличение е отчетено при производството на превозни средства, без автомобили - с 12.5%, при производството на облекло - с 8.9%, и при печатната дейност и възпроизвеждането на записани носители - с 8.5%.

Фиг. 2. Изменение на индекса на промишленото производство спрямо предходния месец (сезонно изгладени данни)

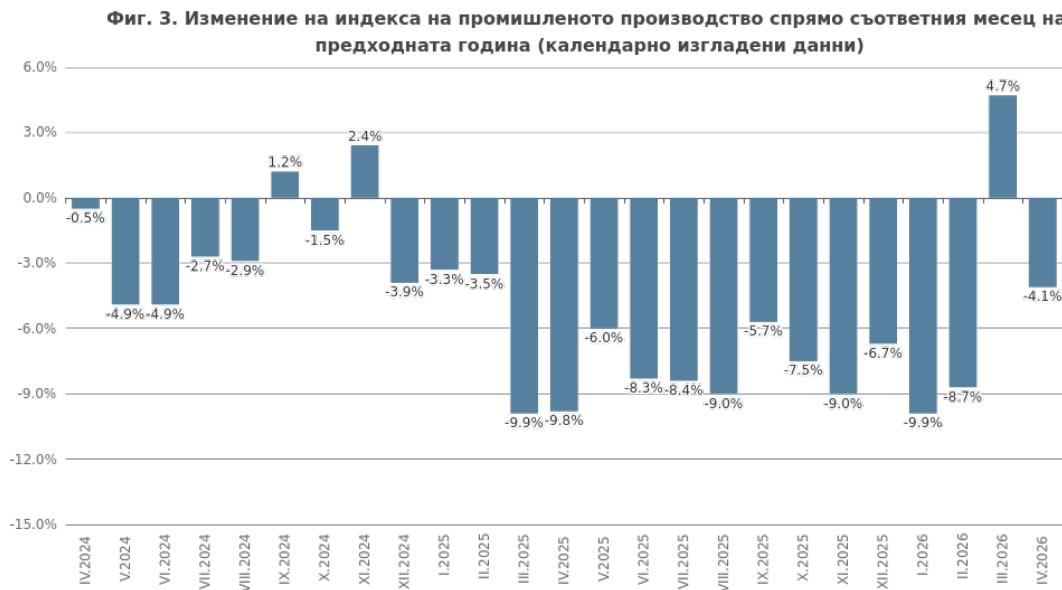


## Годишни изменения

На годишна база спад на промишленото производство, изчислен от календарно изгладените данни, се наблюдава в добивната промишленост - с 33.8%, при производството и разпределението на електрическа и топлоенергия и газ - с 13.9%, и в преработващата промишленост - с 0.1%.

В преработващата промишленост значителен спад спрямо април 2025 г. е регистриран при: обработката на кожи; производството на обувки и други изделия от обработени кожи без косъм - с 32.0%, и при производството на метални изделия, без машини и оборудване - с 25.6%.

Ръст е отчетен при производството на лекарствени вещества и продукти - с 20.6%, и при производството на електрически съоръжения - с 8.9%.



## Методологични бележки

Месечните индекси на промишленото производство се изчисляват съгласно изискванията на Регламент (ЕС) 2019/2152 на Европейския парламент и на Съвета за европейската бизнес статистика.

Във връзка с членството на България в еврозоната от 1 януари 2026 г. Националният статистически институт (НСИ) е задължен да произвежда и публикува Индекси на оборота на международния пазар за и извън еврозоната. Това е валидно за всички държави членки на еврозоната.

Месечните индекси на производството измерват измененията в произведената продукция на промишлените предприятия. Тази информация е подходяща за проследяване на текущото икономическо развитие и за краткосрочни прогнози. Индексите не измерват действителното равнище на производството, а оценяват средното изменение на производството между два времеви периода. За оценката на индексите се извършва представително наблюдение на предприятията от промишлеността, като извадката обхваща предприятия, чийто годишен оборот надхвърля 97% от оборота на цялата промишленост.

Индексите на промишленото производство се изчисляват при постоянна база чрез претегляне със структурата на добавената стойност по факторни разходи.

Сезонното изглаждане е статистически метод за отстраняване на сезонния компонент на времевия ред.

Календарното изглаждане представлява отстраняване на вариациите в месечните данни, дължащи се на различния брой календарни и работни дни в месеците, на националните празници, както и на наличието на екстремни стойности (например наличието на повече неработни дни през май може да допринесе до спад на производството в някои дейности).

Приложение

Таблица 1

Изменение на индексите на промишленото производство спрямо предходния месец							
							(Проценти)
Икономически дейности	Код по КИД - 2008	XI.2025	XII.2025	I.2026	II.2026	III.2026	IV.2026*
<b>Промишленост - общо</b>	<b>В_TO_E36</b>	<b>-1.4</b>	<b>-0.1</b>	<b>-3.6</b>	<b>1.6</b>	<b>5.2</b>	<b>-4.6</b>
<b>Добивна промишленост</b>	<b>В</b>	<b>22.9</b>	<b>-14.8</b>	<b>-18.8</b>	<b>-5.8</b>	<b>-2.0</b>	<b>-9.4</b>
Добив на въглища	B05	..	..	..	..	..	..
Добив на нефт и природен газ	B06	..	..	..	..	..	..
Добив на метални руди	B07	8.3	-12.4	-13.5	-14.7	-2.8	-10.2
Добив на неметални материали и суровини	B08	4.9	6.1	-2.8	-0.5	7.5	-2.6
Спомагателни дейности в добива	B09	..	..	..	..	..	..
<b>Преработваща промишленост</b>	<b>С</b>	<b>1.4</b>	<b>0.2</b>	<b>-4.3</b>	<b>4.2</b>	<b>2.1</b>	<b>-3.4</b>
Производство на хранителни продукти	C10	6.6	-0.1	-3.6	1.4	8.9	-2.3
Производство на напитки	C11	6.9	4.8	-5.4	4.5	-2.4	-2.5
Производство на тютюневи изделия	C12	3.2	25.2	12.0	-4.5	-5.7	-0.2
Производство на текстил и изделия от текстил, без облекло	C13	5.8	-8.2	-12.5	17.7	-8.5	4.7
Производство на облекло	C14	-4.5	4.6	-1.4	-0.8	-6.7	8.9
Обработка на кожи; производство на обувки и други изделия от обработени кожи без косъм	C15	-3.5	-0.7	-30.4	8.8	-3.3	1.9
Производство на дървен материал и изделия от него, без мебели	C16	2.0	5.4	3.3	-12.7	11.5	-7.2
Производство на хартия, картон и изделия от хартия и картон	C17	-6.3	1.1	3.7	1.2	4.2	-1.3
Печатна дейност и възпроизвеждане на записани носители	C18	-8.4	7.3	-3.7	5.0	-1.1	8.5
Производство на кокс и рафинирани нефтопродукти	C19	..	..	..	..	..	..
Производство на химични продукти	C20	5.1	2.6	4.6	-1.4	0.2	1.1
Производство на лекарствени вещества и продукти	C21	5.0	-11.3	7.8	5.9	7.3	-5.0
Производство на изделия от каучук и пластмаси	C22	5.8	-6.2	5.8	1.2	0.6	-0.1
Производство на изделия от други неметални минерални суровини	C23	3.5	-7.0	-5.7	1.8	4.1	2.0
Производство на основни метали	C24	-1.1	-10.8	12.4	3.4	-5.9	-2.4
Производство на метални изделия, без машини и оборудване	C25	-12.3	8.6	-0.5	1.8	-8.1	-16.4
Производство на компютърна и комуникационна техника, електронни и оптични продукти	C26	3.7	14.1	-17.5	1.8	23.1	-19.9
Производство на електрически съоръжения	C27	21.7	25.0	-39.8	9.1	10.5	0.7
Производство на машини и оборудване, с общо и специално предназначение	C28	1.9	5.5	-7.1	0.7	6.0	-3.8
Производство на автомобили, ремаркета и полуремаркета	C29	-10.9	5.8	-10.2	0.6	3.1	-1.8
Производство на превозни средства, без автомобили	C30	-16.2	2.9	-7.7	4.6	-7.8	12.5
Производство на мебели	C31	-6.7	-2.1	0.3	1.1	-3.7	3.2
Производство, неклассифицирано другаде	C32	-12.9	14.6	-20.5	12.6	-6.7	4.4
Ремонт и инсталиране на машини и оборудване	C33	11.8	-5.9	-1.1	1.8	12.5	-4.1
<b>Производство и разпределение на електрическа и топлоенергия и газ</b>	<b>D</b>	<b>-34.5</b>	<b>29.9</b>	<b>0.7</b>	<b>-7.9</b>	<b>15.7</b>	<b>-1.3</b>
Производство и разпределение на електрическа и топлоенергия и газ	D35	-34.5	29.9	0.7	-7.9	15.7	-1.3
Сезонно изгладени данни.							
* Предварителни данни.							
„...“ - конфиденциални данни.							

Изменение на индексите на промишленото производство спрямо съответния месец на предходната година							
Икономически дейности	Код по КИД - 2008	XI.2025	XII.2025	I.2026	II.2026	III.2026	(Проценти)
							IV.2026*
<b>Промишленост - общо</b>	<b>В_TO_E36</b>	<b>-9.0</b>	<b>-6.7</b>	<b>-9.9</b>	<b>-8.7</b>	<b>4.7</b>	<b>-4.1</b>
<b>Добивна промишленост</b>	<b>В</b>	<b>12.5</b>	<b>-22.3</b>	<b>-23.4</b>	<b>-23.2</b>	<b>-27.3</b>	<b>-33.8</b>
Добив на въглища	B05	..	..	..	..	..	..
Добив на нефт и природен газ	B06	..	..	..	..	..	..
Добив на метални руди	B07	27.2	-12.4	-18.3	-22.0	-29.9	-39.1
Добив на неметални материали и суровини	B08	-12.8	2.3	-10.7	12.7	13.2	3.5
Спомагателни дейности в добива	B09	..	..	..	..	..	..
<b>Преработваща промишленост</b>	<b>С</b>	<b>-4.3</b>	<b>-1.2</b>	<b>-7.0</b>	<b>0.0</b>	<b>3.9</b>	<b>-0.1</b>
Производство на хранителни продукти	C10	-8.9	-9.7	-9.9	-0.3	8.2	3.9
Производство на напитки	C11	-3.1	1.6	-5.9	0.8	1.8	-2.5
Производство на тютюневи изделия	C12	26.4	36.2	66.6	47.3	22.3	3.4
Производство на текстил и изделия от текстил, без облекло	C13	-0.6	-13.2	-18.7	-3.8	-11.4	-7.3
Производство на облекло	C14	-24.1	-2.8	-5.1	-5.9	-10.3	-4.0
Обработка на кожи; производство на обувки и други изделия от обработени кожи без косъм	C15	-7.8	1.5	-33.3	-23.1	-25.1	-32.0
Производство на дървен материал и изделия от него, без мебели	C16	-13.6	-10.0	-2.5	-15.3	-1.3	-7.7
Производство на хартия, картон и изделия от хартия и картон	C17	-23.3	-16.7	-2.3	-4.9	2.4	1.1
Печатна дейност и възпроизвеждане на записани носители	C18	-14.4	-4.2	-8.4	0.4	-6.3	6.9
Производство на кокс и рафинирани нефтопродукти	C19	..	..	..	..	..	..
Производство на химични продукти	C20	-18.4	-10.3	-1.4	0.5	1.8	4.9
Производство на лекарствени вещества и продукти	C21	17.2	-13.4	2.5	19.9	21.0	20.6
Производство на изделия от каучук и пластмаси	C22	-1.9	-10.5	1.3	3.5	3.6	1.6
Производство на изделия от други неметални минерални суровини	C23	13.3	-10.7	-18.1	-4.1	-4.0	6.8
Производство на основни метали	C24	-6.4	-3.3	13.8	15.2	5.3	5.2
Производство на метални изделия, без машини и оборудване	C25	-13.3	-2.2	-15.0	5.5	-14.6	-25.6
Производство на компютърна и комуникационна техника, електронни и оптични продукти	C26	3.4	21.1	14.9	0.2	14.2	6.2
Производство на електрически съоръжения	C27	14.2	57.7	-7.1	6.3	16.9	8.9
Производство на машини и оборудване, с общо и специално предназначение	C28	8.1	11.7	1.6	-2.6	2.7	4.7
Производство на автомобили, ремаркета и полуремаркета	C29	-6.6	10.1	-17.8	-15.8	-15.7	-15.6
Производство на превозни средства, без автомобили	C30	-17.7	-15.8	-23.3	-31.6	-13.8	-16.6
Производство на мебели	C31	18.7	11.6	16.2	8.4	-9.5	6.2
Производство, неklasифицирано другаде	C32	-4.5	0.6	-4.9	-10.0	-1.4	-11.1
Ремонт и инсталиране на машини и оборудване	C33	5.9	-5.5	-16.9	-0.6	18.0	6.8
<b>Производство и разпределение на електрическа и топлоенергия и газ</b>	<b>D</b>	<b>-43.4</b>	<b>-14.1</b>	<b>-18.5</b>	<b>-36.6</b>	<b>35.7</b>	<b>-13.9</b>
Производство и разпределение на електрическа и топлоенергия и газ	D35	-43.4	-14.1	-18.5	-36.6	35.7	-13.9
Календарно изгладени данни.							
* Предварителни данни.							
„..“ - конфиденциални данни.							

Индекси на промишленото производство (сезонно изгладени, 2021 = 100)													
Код по КИД - 2008	IV.2025	V.2025	VI.2025	VII.2025	VIII.2025	IX.2025	X.2025	XI.2025	XII.2025	I.2026	II.2026	III.2026	IV.2026*
<b>В_TO_E36</b>	<b>92.7</b>	<b>93.4</b>	<b>91.6</b>	<b>91.6</b>	<b>91.9</b>	<b>94.5</b>	<b>92.3</b>	<b>91.0</b>	<b>90.9</b>	<b>87.6</b>	<b>89.0</b>	<b>93.7</b>	<b>89.4</b>
<b>В</b>	<b>83.1</b>	<b>83.9</b>	<b>97.3</b>	<b>86.4</b>	<b>93.9</b>	<b>89.9</b>	<b>78.2</b>	<b>96.1</b>	<b>81.9</b>	<b>66.5</b>	<b>62.6</b>	<b>61.4</b>	<b>55.6</b>
B05	..	..	..	..	..	..	..	..	..	..	..	..	..
B06	..	..	..	..	..	..	..	..	..	..	..	..	..
B07	95.1	91.4	105.0	101.3	105.2	108.7	102.8	111.3	97.5	84.3	71.9	69.9	62.8
B08	77.6	76.2	73.5	76.6	79.5	76.5	71.1	74.6	79.1	76.9	76.5	82.3	80.2
B09	..	..	..	..	..	..	..	..	..	..	..	..	..
<b>С</b>	<b>99.6</b>	<b>101.6</b>	<b>99.2</b>	<b>101.1</b>	<b>101.7</b>	<b>103.9</b>	<b>100.3</b>	<b>101.8</b>	<b>102.0</b>	<b>97.6</b>	<b>101.7</b>	<b>103.8</b>	<b>100.3</b>
C10	90.9	91.6	88.8	89.9	89.6	85.2	84.5	90.1	90.0	86.8	88.0	95.8	93.6
C11	96.7	95.3	94.5	91.0	90.6	92.2	89.0	95.1	99.7	94.3	98.5	96.1	93.7
C12	116.3	102.2	99.2	92.6	87.9	103.6	85.5	88.2	110.5	123.8	118.1	111.4	111.1
C13	54.3	51.6	47.8	54.9	52.4	48.4	51.5	54.5	50.0	43.8	51.5	47.1	49.3
C14	76.9	72.5	77.8	71.2	70.3	70.6	73.7	70.3	73.6	72.6	72.0	67.2	73.2
C15	67.8	65.1	63.2	57.6	63.9	68.5	64.1	61.9	61.4	42.7	46.5	45.0	45.8
C16	82.4	78.7	78.5	77.6	78.6	81.1	76.3	77.8	82.0	84.7	73.9	82.4	76.5
C17	73.9	71.5	70.3	72.5	71.2	71.7	72.8	68.2	69.0	71.6	72.4	75.5	74.4
C18	90.6	91.9	93.0	88.1	90.2	87.8	88.9	81.4	87.3	84.1	88.3	87.3	94.7
C19	..	..	..	..	..	..	..	..	..	..	..	..	..
C20	91.7	98.5	89.1	92.2	96.8	91.9	84.8	89.1	91.4	95.7	94.3	94.5	95.5
C21	108.3	110.8	127.0	115.3	124.4	123.8	118.9	124.9	110.8	119.4	126.4	135.6	128.9
C22	82.1	79.7	81.0	78.4	77.3	80.2	77.8	82.3	77.2	81.6	82.6	83.1	83.0
C23	95.3	106.5	103.8	106.6	105.7	107.5	103.8	107.5	99.9	94.2	95.9	99.9	101.8
C24	72.5	72.9	70.8	77.2	73.4	77.6	82.1	81.2	72.5	81.5	84.3	79.3	77.4
C25	167.7	170.0	144.9	170.0	179.9	188.8	172.6	151.4	164.4	163.5	166.5	153.0	128.0
C26	99.7	102.6	108.4	102.2	107.6	124.4	109.9	114.0	130.0	107.2	109.1	134.4	107.6
C27	108.5	101.7	98.7	96.8	98.8	102.9	102.8	125.2	156.5	94.3	102.8	113.6	114.4
C28	93.5	94.8	93.2	91.8	99.0	96.7	95.5	97.3	102.6	95.3	96.0	101.8	97.9
C29	115.0	120.7	113.1	112.6	104.6	108.9	112.0	99.8	105.6	94.8	95.4	98.4	96.6
C30	105.4	98.0	87.8	68.0	65.7	89.9	97.7	81.9	84.2	77.7	81.3	75.0	84.4
C31	89.7	93.6	86.2	89.3	94.3	98.7	102.9	96.0	94.1	94.3	95.3	91.8	94.8
C32	131.2	130.5	113.6	128.9	111.8	125.1	134.0	116.8	133.8	106.4	119.8	111.7	116.6
C33	109.3	99.9	117.0	118.4	125.8	131.5	102.1	114.1	107.4	106.3	108.2	121.7	116.7
<b>D</b>	<b>73.5</b>	<b>67.7</b>	<b>63.2</b>	<b>63.1</b>	<b>53.8</b>	<b>62.3</b>	<b>68.6</b>	<b>44.9</b>	<b>58.4</b>	<b>58.8</b>	<b>54.2</b>	<b>62.7</b>	<b>61.9</b>
D35	73.5	67.7	63.2	63.1	53.8	62.3	68.6	44.9	58.4	58.8	54.2	62.7	61.9
* Предварителни данни.													
...“ - конфиденциални данни.													

Индекси на промишленото производство (календарно изгледени, 2021 = 100)													
Код по КИД - 2008	IV.2025	V.2025	VI.2025	VII.2025	VIII.2025	IX.2025	X.2025	XI.2025	XII.2025	I.2026	II.2026	III.2026	IV.2026*
<b>V_TO_E36</b>	<b>89.1</b>	<b>89.1</b>	<b>92.9</b>	<b>94.4</b>	<b>89.7</b>	<b>96.8</b>	<b>98.1</b>	<b>95.4</b>	<b>94.9</b>	<b>81.8</b>	<b>82.8</b>	<b>96.1</b>	<b>85.4</b>
<b>B</b>	<b>75.5</b>	<b>76.8</b>	<b>93.9</b>	<b>82.5</b>	<b>94.2</b>	<b>96.9</b>	<b>85.5</b>	<b>104.0</b>	<b>92.6</b>	<b>63.2</b>	<b>57.7</b>	<b>59.5</b>	<b>49.9</b>
B05	..	..	..	..	..	..	..	..	..	..	..	..	..
B06	..	..	..	..	..	..	..	..	..	..	..	..	..
B07	90.6	91.4	113.6	96.5	112.6	117.7	97.8	122.5	108.7	75.5	66.1	66.8	55.2
B08	76.1	79.2	78.6	80.5	83.5	81.4	79.9	83.8	80.4	56.1	59.4	78.8	78.8
B09	..	..	..	..	..	..	..	..	..	..	..	..	..
<b>C</b>	<b>98.0</b>	<b>100.7</b>	<b>103.3</b>	<b>104.9</b>	<b>98.4</b>	<b>106.9</b>	<b>108.4</b>	<b>106.5</b>	<b>101.4</b>	<b>86.9</b>	<b>93.2</b>	<b>107.8</b>	<b>97.9</b>
C10	87.6	90.3	89.2	89.8	91.2	88.2	93.4	94.2	93.0	78.6	76.8	95.9	91.0
C11	93.0	97.1	113.1	111.3	110.5	103.5	81.4	87.6	96.5	70.1	73.1	88.0	90.8
C12	127.3	119.4	121.1	118.1	90.2	114.6	89.0	81.3	100.6	88.1	93.3	117.9	131.6
C13	54.0	54.9	50.9	56.4	43.8	49.2	54.7	58.9	44.7	38.7	52.1	50.1	50.1
C14	69.7	65.5	85.0	80.4	65.6	69.3	78.2	72.4	71.8	76.8	72.7	65.0	66.9
C15	67.3	62.0	67.9	61.9	51.2	68.7	71.5	71.4	57.7	41.8	45.0	46.8	45.7
C16	82.7	81.7	82.0	82.3	75.9	84.1	81.0	84.4	77.7	74.2	65.5	84.5	76.4
C17	71.0	71.1	74.0	76.6	66.4	72.0	81.2	73.4	62.5	67.6	67.4	78.9	71.8
C18	89.1	92.0	97.1	86.8	83.4	84.2	95.2	91.6	92.9	74.9	79.8	89.6	95.2
C19	..	..	..	..	..	..	..	..	..	..	..	..	..
C20	92.7	97.8	91.5	93.0	92.7	90.8	85.0	91.7	90.5	90.4	89.6	103.6	97.2
C21	106.2	107.2	141.8	112.1	116.1	116.2	125.9	131.2	110.1	116.8	115.3	151.2	128.1
C22	81.8	79.2	85.5	81.7	72.3	82.9	84.1	86.3	69.3	75.6	78.2	87.6	83.1
C23	96.1	112.9	109.0	115.6	108.7	113.1	113.7	115.3	92.2	69.5	79.8	99.1	102.7
C24	73.1	75.6	72.4	78.2	66.8	76.5	89.6	86.9	63.0	80.7	82.8	84.6	77.0
C25	169.5	166.6	147.3	182.9	177.7	192.5	184.0	164.0	169.5	130.7	147.3	154.4	126.1
C26	96.8	98.7	114.5	104.8	94.5	128.3	122.1	120.6	126.3	98.2	104.9	146.0	102.9
C27	107.9	95.5	106.1	100.2	91.4	105.8	108.7	128.2	136.6	85.2	102.0	119.9	117.6
C28	94.7	92.9	98.1	93.6	87.7	98.5	103.5	101.8	100.0	85.1	93.1	110.5	99.1
C29	114.9	119.4	116.5	106.6	92.1	108.1	119.4	106.6	93.5	95.1	96.8	105.9	97.0
C30	110.4	98.0	91.3	62.9	59.4	88.7	112.8	79.9	75.5	62.5	85.0	70.4	92.1
C31	87.9	93.6	90.7	91.8	89.8	99.7	111.9	100.3	91.1	81.5	91.0	93.3	93.4
C32	127.5	129.1	129.0	130.5	110.0	130.3	149.0	124.1	123.1	90.5	105.6	111.7	113.4
C33	99.3	93.6	120.6	120.0	123.3	141.0	106.5	124.2	141.9	78.4	91.4	121.8	106.0
<b>D</b>	<b>63.4</b>	<b>51.3</b>	<b>52.4</b>	<b>59.8</b>	<b>52.6</b>	<b>58.0</b>	<b>65.8</b>	<b>49.1</b>	<b>70.2</b>	<b>71.1</b>	<b>57.5</b>	<b>72.4</b>	<b>54.6</b>
D35	63.4	51.3	52.4	59.8	52.6	58.0	65.8	49.1	70.2	71.1	57.5	72.4	54.6
* Предварителни данни.													
„...“ - конфиденциални данни.													